

Pilotage



Accompagnement



Équipement



Recherche



Infrastructures



Financement





**POUR L'ÉCOLE
DE LA CONFIANCE**

Incubateur Numérique des Écoles de Mulhouse



AAP lancé en 2016 dans le cadre de l'action du plan numérique pour l'éducation (durée 3 ans), piloté par la DNE.

Démarche : **“Explorer pour mieux généraliser”**

Ambitions :

- impulser, accompagner les usages pédagogiques du numérique dans les écoles.
- transformer les pratiques pédagogiques, améliorer les apprentissages

L'incubateur représente un environnement capacitant dans lequel une communauté éducative échange, co-construit, partage des expériences.

Objectifs

Mise en œuvre de projets pédagogiques innovants intégrant le numérique et soutenant l'apprentissage des fondamentaux : le français et les mathématiques

Evaluer, développer, généraliser les usages numériques pour l'éducation permis par les équipements numériques disponibles ou futurs à l'ensemble des enseignants de la ville de Mulhouse

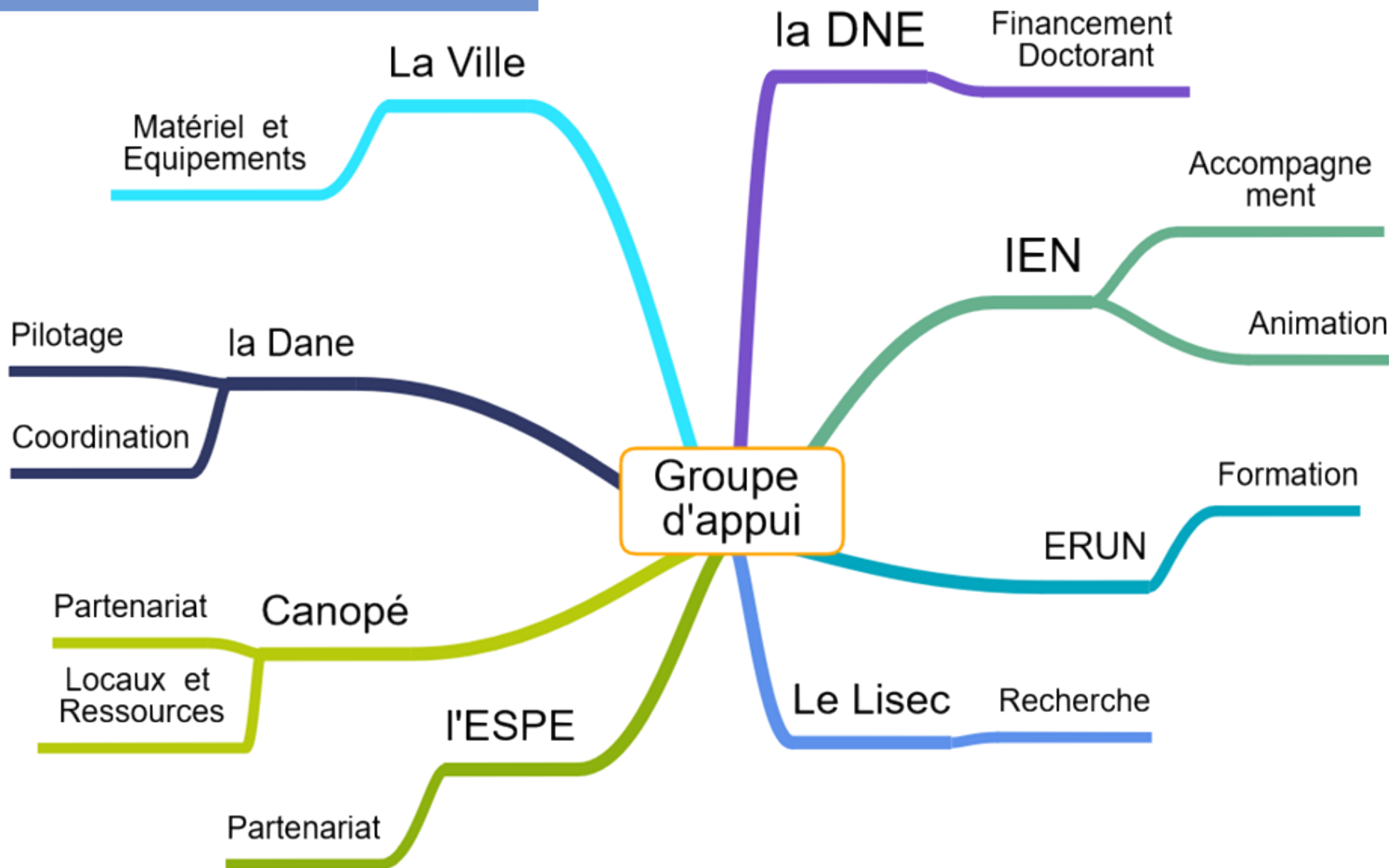
Objectifs

Rechercher et recenser des pratiques innovantes transférables au sein d'une école / entre les écoles / dans toutes les écoles de l'agglomération

Identification d'outils, d'environnements, d'expériences favorables favorisant ou freinant l'appropriation et le développement d'usages

Essaimage, diffusion des bonnes pratiques, des outils offrant une réelle plus value

Les acteurs



Pilotage



Accompagnement



Equipement



Recherche




Infrastructures



Financement



Le groupe d'appui

- 
- Fédère 25 enseignants volontaires issus des 3 cycles/15 écoles
 - Projets collaboratifs avec objectifs communs
 - Expérimentations d'outils numériques
 - Projets innovants soutenant l'apprentissage du français et des mathématiques
 - Echanges de pratiques et mutualisations en présentiel et à distance

Situation sur Mulhouse

9 pôles scolaires

3 circonscriptions

54 écoles et groupes scolaires dont 45 en REP et REP+

Environ 13 000 élèves

+700 enseignants

Équipement

**34 classes mobiles
de 16 iPad + Apple TV**

**80% des classes élémentaires
équipées en
vidéoprojecteurs + PC**

Book Creator

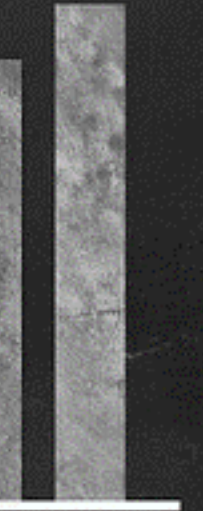
**Formation et
accompagnement des 450
enseignants en élémentaire
par les ERUN**

Expérimentation

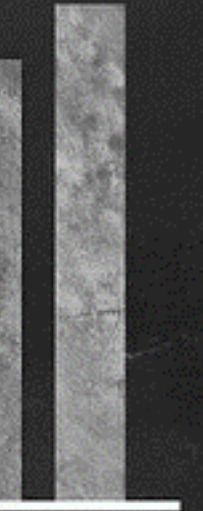
Consolider les
apprentissages fondamentaux

avec des projets intégrant
le **numérique**

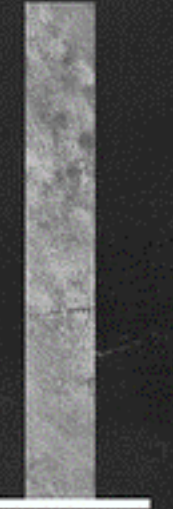
Expérimentation



Expérimentation



Expérimentation



Recherche

Analyse de l'intégration pédagogique des TIC dans les écoles

- Enquête exploratoire auprès des enseignants et des directeurs.
- Comprendre les attentes, les besoins, les contraintes, obstacles et défis
- Cerner les usages des enseignants
- L'Incubateur contribuerait à réduire les facteurs de résistance à l'intégration pédagogique des TICE
- Importance de l'accompagnement et de la formation

Mutualisation

Mutualisation des pratiques, ressources, outils

- Réseau Twitter comme espace commun de mutualisation
- Partage d'expériences en présentiel lors de rencontres trimestrielles
- Création de Ressources pour essaimage sous la forme de capsules vidéos
- Organisation d'un Forum en septembre 2019

Perspectives après l'Incubateur

- **Réflexion académique : nouvelles propositions d'orientations stratégiques dans le domaine du numérique éducatif**
- **Elargissement du périmètre : utiliser l'incubateur comme modèle pour l'élaboration et l'émergence de nouveaux projets**
- **Réflexion sur l'évolution de la formation et de l'accompagnement des enseignants en matière de TIC**
- **Réflexion sur les équipements et les aménagements des espaces scolaires**
- **Proposer des observations croisées ou des observations en classe**

Déploiement

Mi-octobre 2018

21 élémentaires

450 classes

9 000 élèves

Abonnement
Beneylu Express

Applications déployées

Annuaire

Atelier
multimédia

Blog

Cahier de
textes

Calendrier

Carnet de
liaison

Editeur
d'images

Livret scolaire

Médiathèque

Questionnaires

Messagerie

Moteur de
recherche

Notifications

Profil

Site web

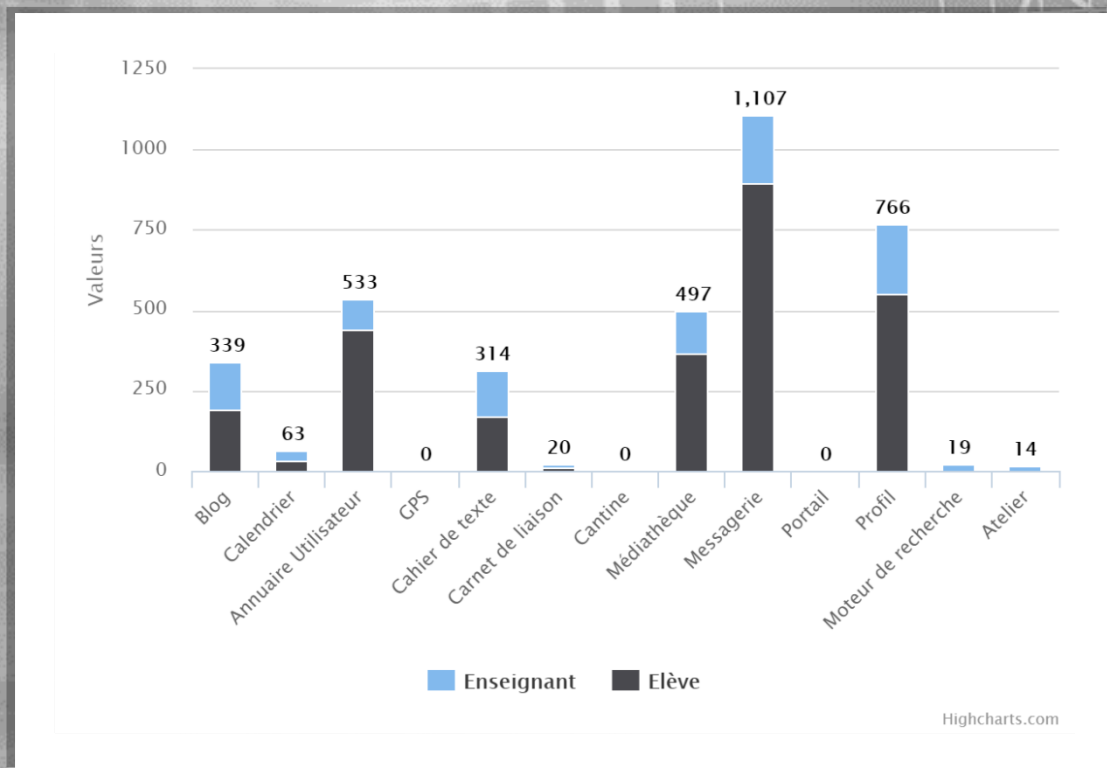
Formation



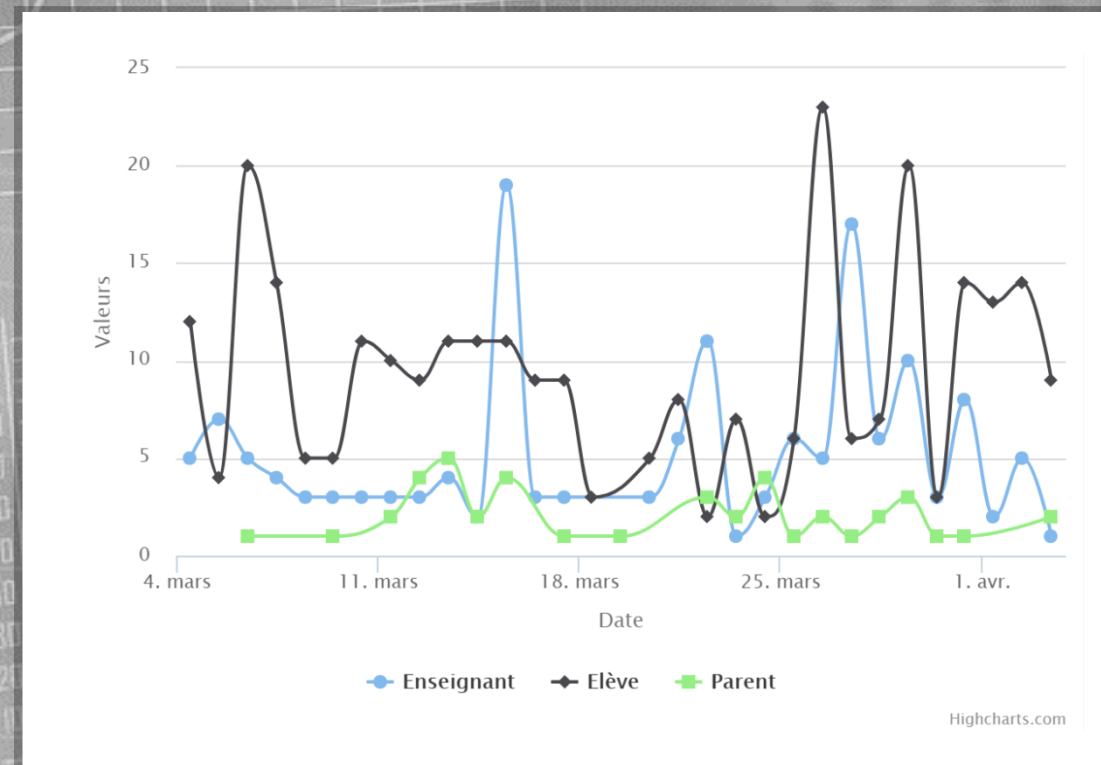
Volontariat

**50 enseignants
soit 12%**

Suivi



Visites d'applications



Connexions par profil

Exemple d'utilisation

